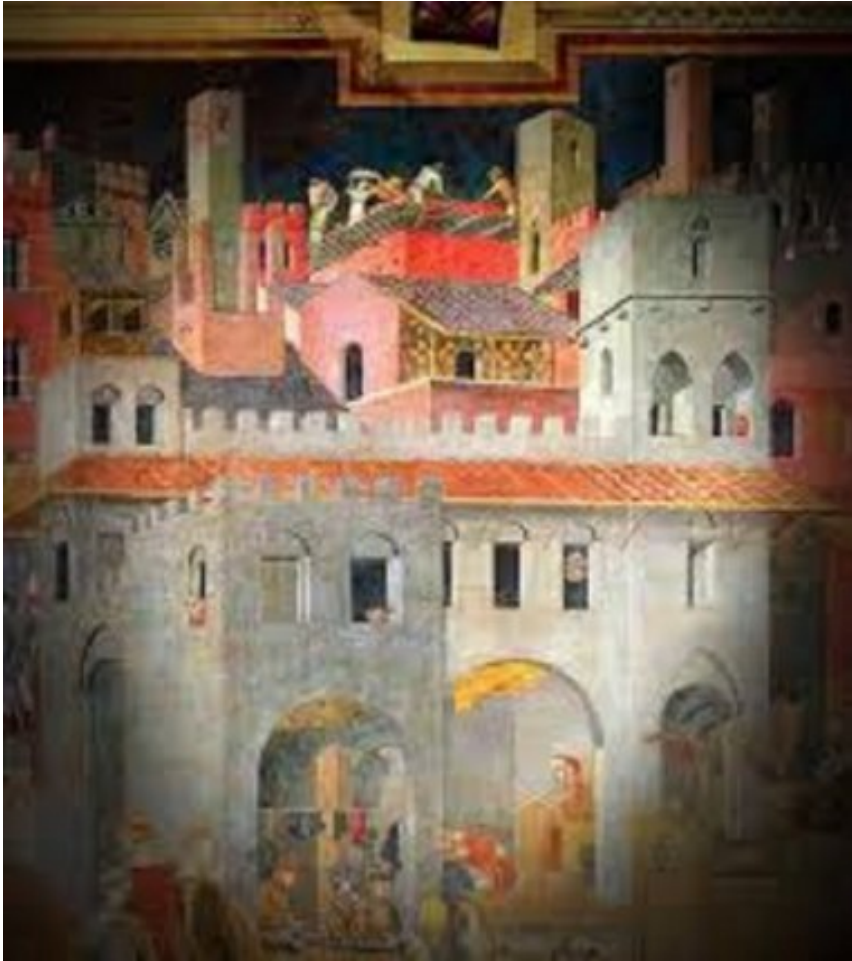


Camminata le antiche case torri di Piacenza



domenica 04 marzo 2018

Quando la città sembrava un castello

E' vero che la città di Piacenza in età medievale si presentava irta di torri come Bologna, Pavia e S.Gimignano? Chi fece costruire queste antiche strutture difensive? E per quali motivazioni furono innalzate? Come si viveva all'interno di questi edifici? Cosa rimane delle antiche case-torri nel paesaggio della Piacenza odierna? **SCOPRITELO CON ARCHISTORICA!** L'Arch. Manrico Bissi ci riporterà nel cuore della città libero-comunale (secc. XII-XIII), ai tempi delle lotte tra Guelfi e Ghibellini, per riscoprire le antiche torri che proteggevano le dimore della nobiltà piacentina.

www.archistorica.it